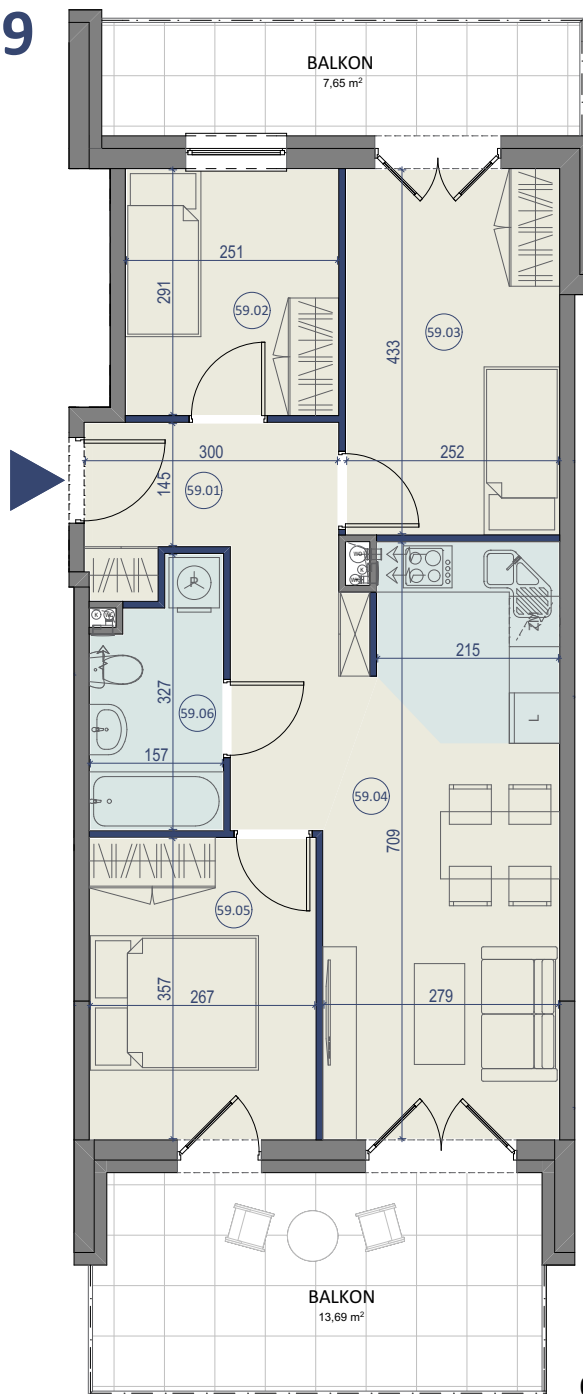


LOKAL NR 59



SKALA 1:90

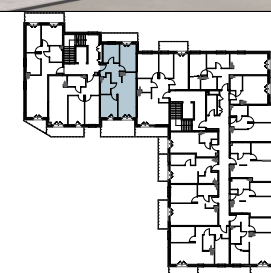


BUDYNEK MIESZKALNY WIELORODZINNY

ZĄBKI, UL. SZWOLEŻERÓW



PIĘTRO III



LOKAL NR 59

	NAZWA POMIESZCZENIA	POWIERZCHNIA
59.01	PRZEDPOKÓJ	9,63m ²
59.02	POKÓJ	7,30m ²
59.03	POKÓJ	10,91m ²
59.04	SALON Z KUCHNIĄ	18,18m ²
59.05	POKÓJ	9,53m ²
59.06	ŁAZIENKA	4,43m ²
SUMA POW. UŻYTKOWEJ		59,98m²
BALKON		13,69m ²
BALKON		7,65m ²

Uwaga!

Wszystkie powierzchnie należy traktować jako orientacyjne, projektant zastrzega sobie możliwość wprowadzenia zmian w wyniku koordynacji międzybranżowej oraz po konsultacjach z rzeczoznawcami. Wszystkie powierzchnie policzone zostały do warstwy wykończeniowej ścian (tynk, glazura itp.)

WSZYSTKIE WYMIARY podane są z wykończeniem (tynk, glazura itp.).



tel. 502 050 070
607 607 602

biuro@ mieszkaniastolmar.pl
www.mieszkaniastolmar.pl