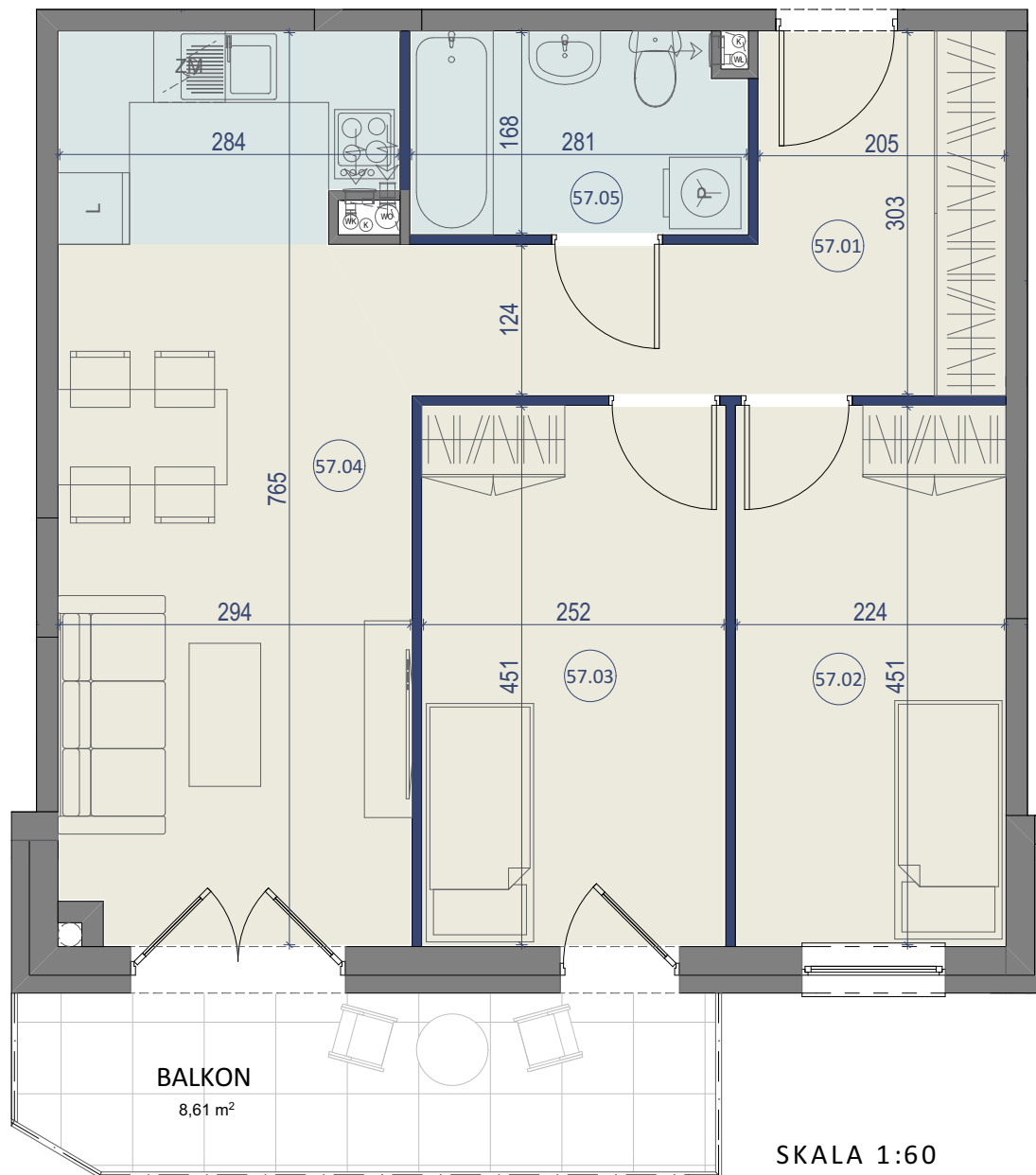


# LOKAL NR 57

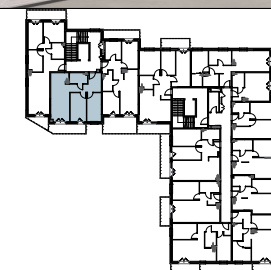


BUDYNEK MIESZKALNY WIELORODZINNY

ZĄBKI, UL. SZWOLEŻERÓW



PIĘTRO II



## LOKAL NR 57

	NAZWA POMIESZCZENIA	POWIERZCHNIA
57.01	PRZEDPOKÓJ	10,28m <sup>2</sup>
57.02	POKÓJ	10,10m <sup>2</sup>
57.03	POKÓJ	11,37m <sup>2</sup>
57.04	SALON Z KUCHNIĄ	21,45m <sup>2</sup>
57.05	ŁAZIENKA	4,60m <sup>2</sup>
<b>SUMA POW. UŻYTKOWEJ</b>		<b>57,80m<sup>2</sup></b>
BALKON		8,61m <sup>2</sup>

*Uwaga!*

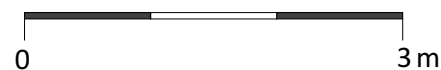
Wszystkie powierzchnie należy traktować jako orientacyjne, projektant zastrzega sobie możliwość wprowadzenia zmian w wyniku koordynacji międzybranżowej oraz po konsultacjach z rzeczoznawcami. Wszystkie powierzchnie policzone zostały do warstwy wykończeniowej ścian (tynk, glazura itp.)

WSZYSTKIE WYMIARY podane są z wykończeniem (tynk, glazura itp.).



**STUDIO  
PROJEKT**  
PRACOWNIA PROJEKTOWA

SKALA 1:60



 **STOLMAR**  
SUCHODOLSCY

tel. 502 050 070

607 607 602

biuro@ mieszkaniastolmar.pl

www.mieszkaniastolmar.pl