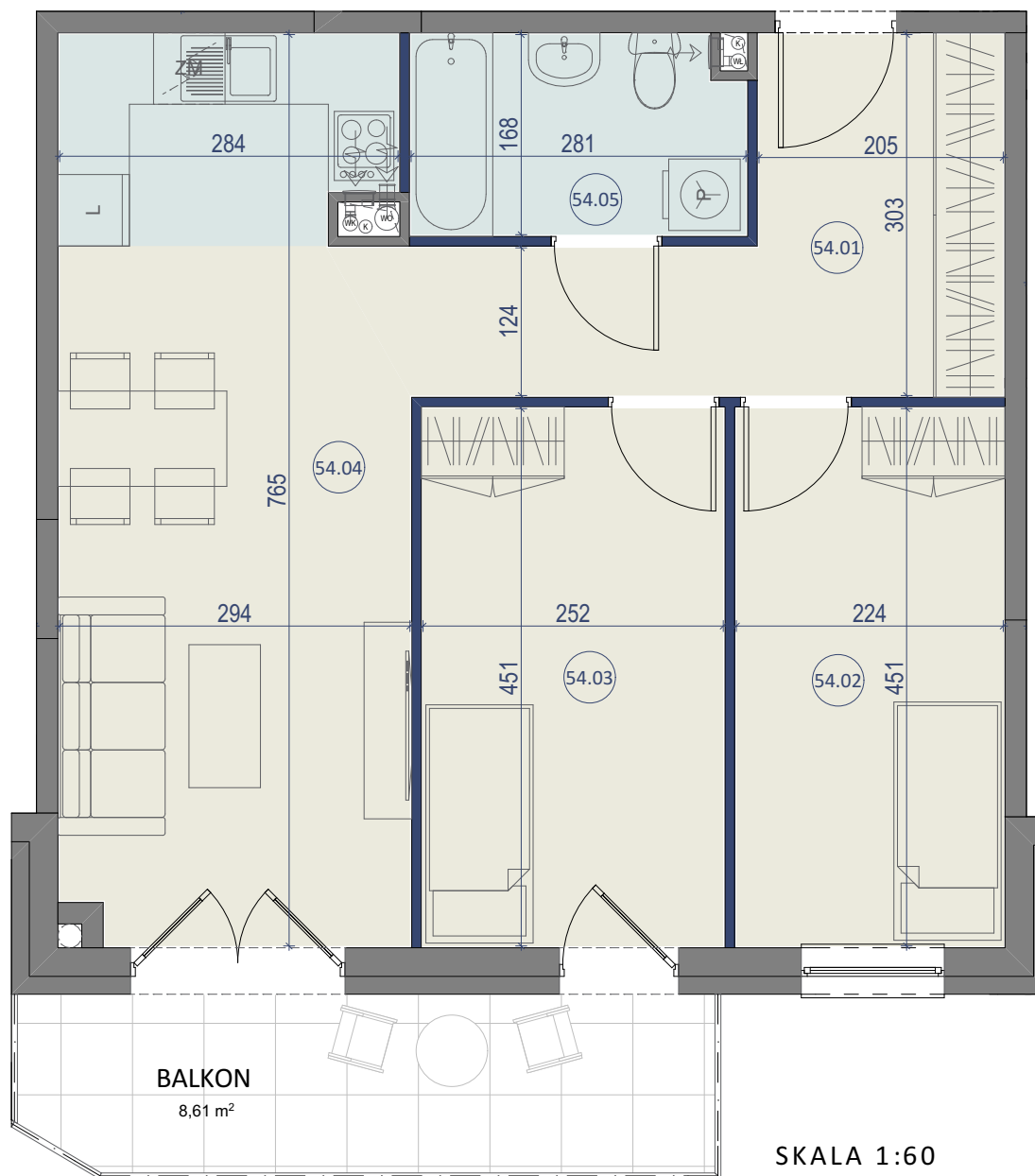


LOKAL NR 54



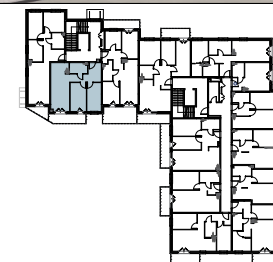
**STUDIO
PROJEKT**
PRACOWNIA PROJEKTOWA

BUDYNEK MIESZKALNY WIELORODZINNY

ZĄBKI, UL. SZWOLEŻERÓW



PIĘTRO I



LOKAL NR 54

	NAZWA POMIESZCZENIA	POWIERZCHNIA
54.01	PRZEDPOKÓJ	10,28m ²
54.02	POKÓJ	10,10m ²
54.03	POKÓJ	11,37m ²
54.04	SALON Z KUCHNIĄ	21,45m ²
54.05	ŁAZIENKA	4,60m ²
SUMA POW. UŻYTKOWEJ		57,80m²
BALKON		8,61m ²

Uwaga!

Wszystkie powierzchnie należy traktować jako orientacyjne, projektant zastrzega sobie możliwość wprowadzenia zmian w wyniku koordynacji międzybranżowej oraz po konsultacjach z rzeczoznawcami. Wszystkie powierzchnie policzone zostały do warstwy wykończeniowej ścian (tynk, glazura itp.)

WSZYSTKIE WYMIARY podane są z wykończeniem (tynk, glazura itp.).

 **SUCHODOLSCY**
STOLMAR

tel. 502 050 070

607 607 602

biuro@ mieszkaniastolmar.pl

www.mieszkaniastolmar.pl

SKALA 1:60

