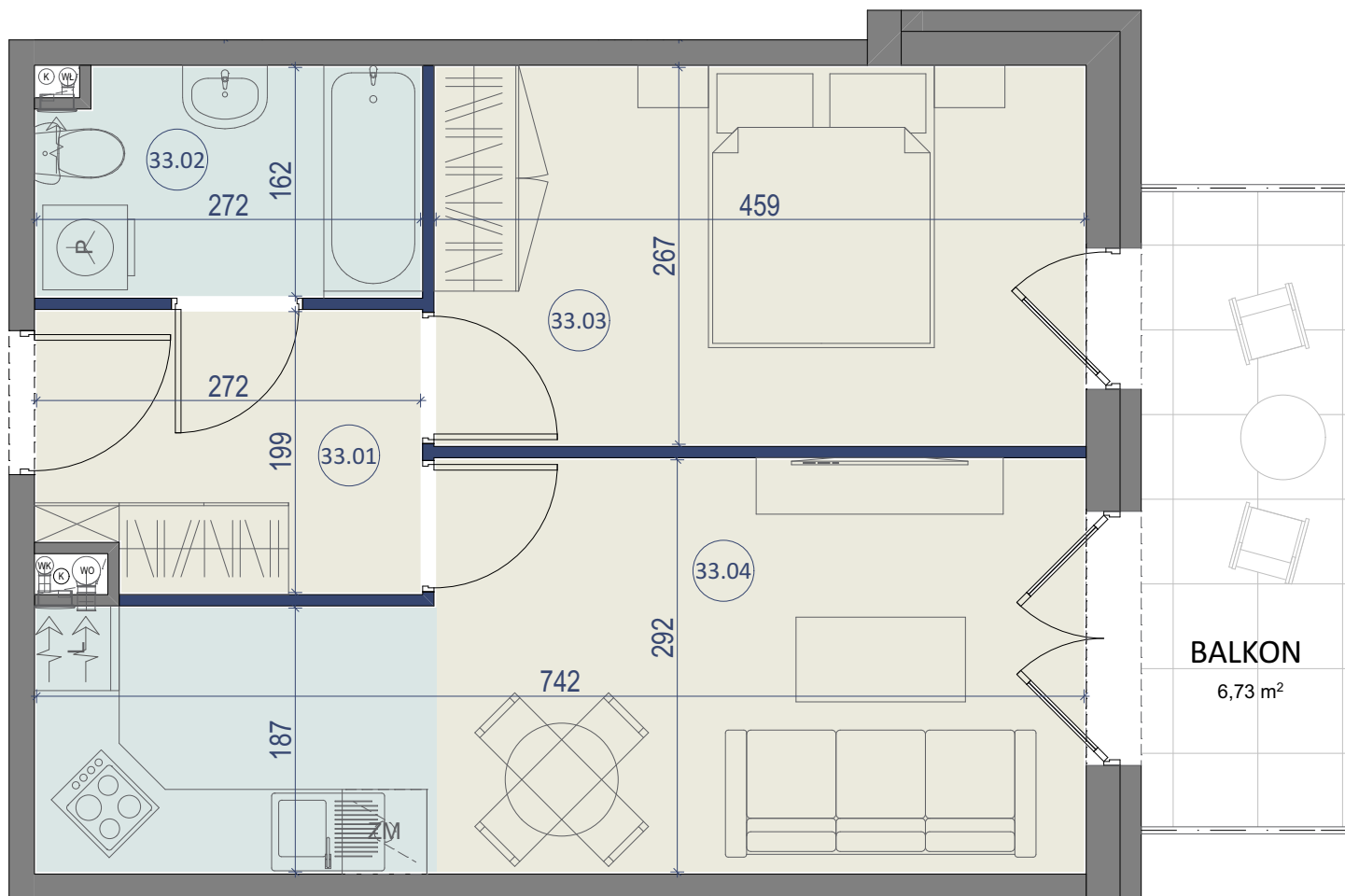


LOKAL NR 33

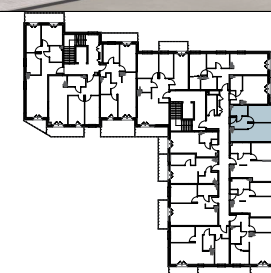


BUDYNEK MIESZKALNY WIELORODZINNY

ZĄBKI, UL. SZWOLEŻERÓW



PIĘTRO III



LOKAL NR 33

	NAZWA POMIESZCZENIA	POWIERZCHNIA
33.01	PRZEDPOKÓJ	5,19m ²
33.02	ŁAZIENKA	4,28m ²
33.03	POKÓJ	12,26m ²
33.04	SALON Z KUCHNIĄ	18,69m ²
SUMA POW. UŻYTKOWEJ		40,42m²
BALKON		6,73m ²

Uwaga!

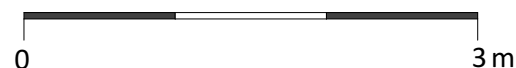
Wszystkie powierzchnie należy traktować jako orientacyjne, projektant zastrzega sobie możliwość wprowadzenia zmian w wyniku koordynacji międzybranżowej oraz po konsultacjach z rzeczoznawcami. Wszystkie powierzchnie policzone zostały do warstwy wykończeniowej ścian (tynk, glazura itp.)

WSZYSTKIE WYMIARY podane są z wykończeniem (tynk, glazura itp.).



**STUDIO
PROJEKT**
PRACOWNIA PROJEKTOWA

SKALA 1:50



 **SUCHODOLSCY**
STOLMAR

tel. 502 050 070

607 607 602

biuro@ mieszkaniastolmar.pl

www.mieszkaniastolmar.pl