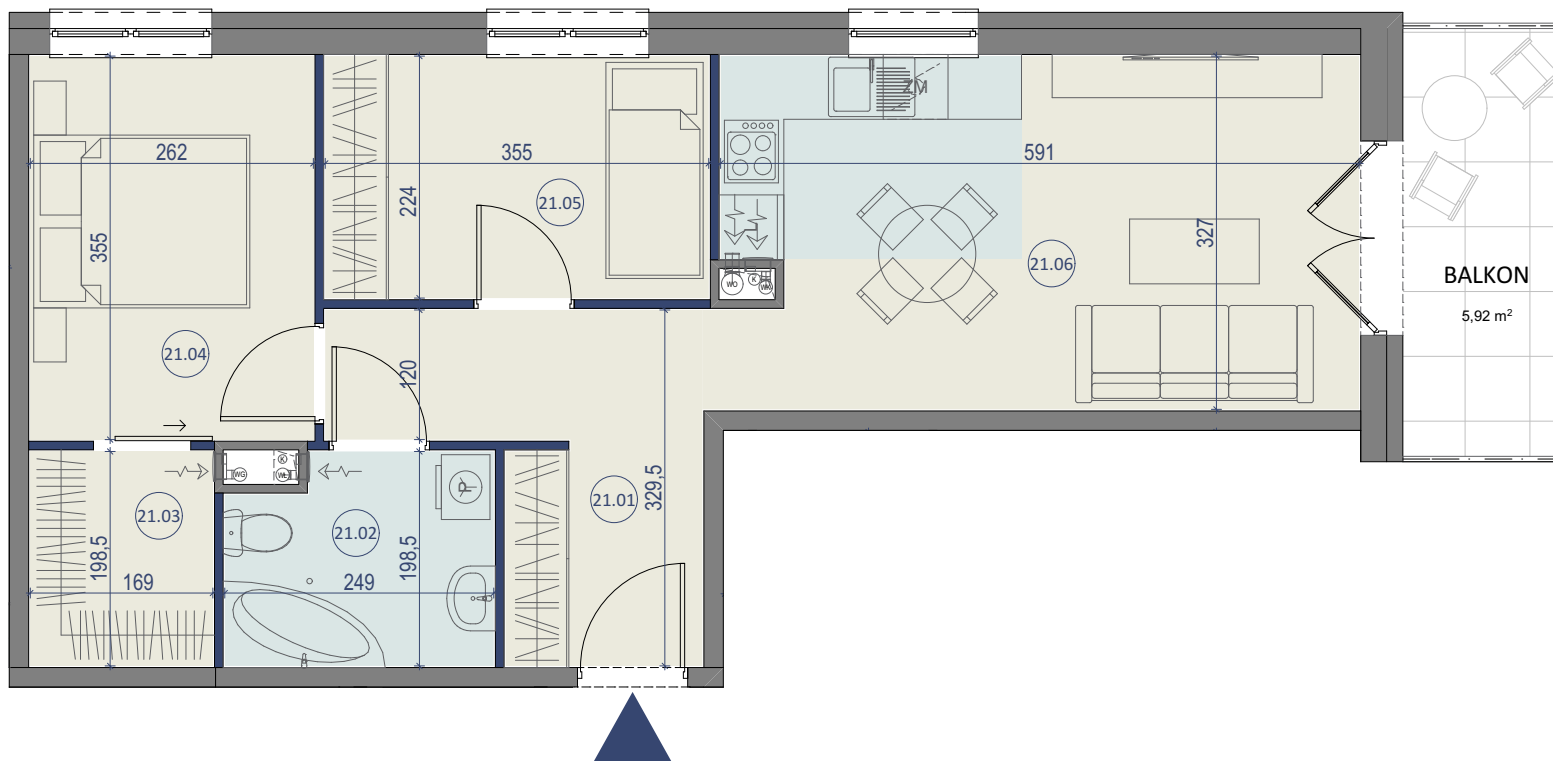


# LOKAL NR 21

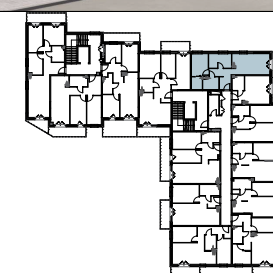


BUDYNEK MIESZKALNY WIELORODZINNY

ZĄBKI, UL. SZWOLEŻERÓW



PIĘTRO II



## LOKAL NR 21

	NAZWA POMIESZCZENIA	POWIERZCHNIA
21.01	PRZEDPOKÓJ	7,93m <sup>2</sup>
21.02	ŁAZIENKA	4,63m <sup>2</sup>
21.03	GARDEROBA	3,35m <sup>2</sup>
21.04	POKÓJ	9,30m <sup>2</sup>
21.05	POKÓJ	7,95m <sup>2</sup>
21.06	SALON Z KUCHNIĄ	19,19m <sup>2</sup>
<b>SUMA POW. UŻYTKOWEJ</b>		<b>52,35m<sup>2</sup></b>
BALKON		5,92m <sup>2</sup>

*Uwaga!*

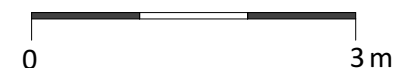
*Wszystkie powierzchnie należy traktować jako orientacyjne, projektant zastrzega sobie możliwość wprowadzenia zmian w wyniku koordynacji międzybranżowej oraz po konsultacjach z rzeczoznawcami. Wszystkie powierzchnie policzone zostały do warstwy wykończeniowej ścian (tynk, glazura itp.)*

*WSZYSTKIE WYMIARY podane są z wykończeniem (tynk, glazura itp.).*



**STUDIO  
PROJEKT**  
PRACOWNIA PROJEKTOWA

SKALA 1:70



 **SUCHODOLSCY**  
**STOLMAR**

tel. 502 050 070

607 607 602

biuro@ mieszkaniastolmar.pl

www.mieszkaniastolmar.pl