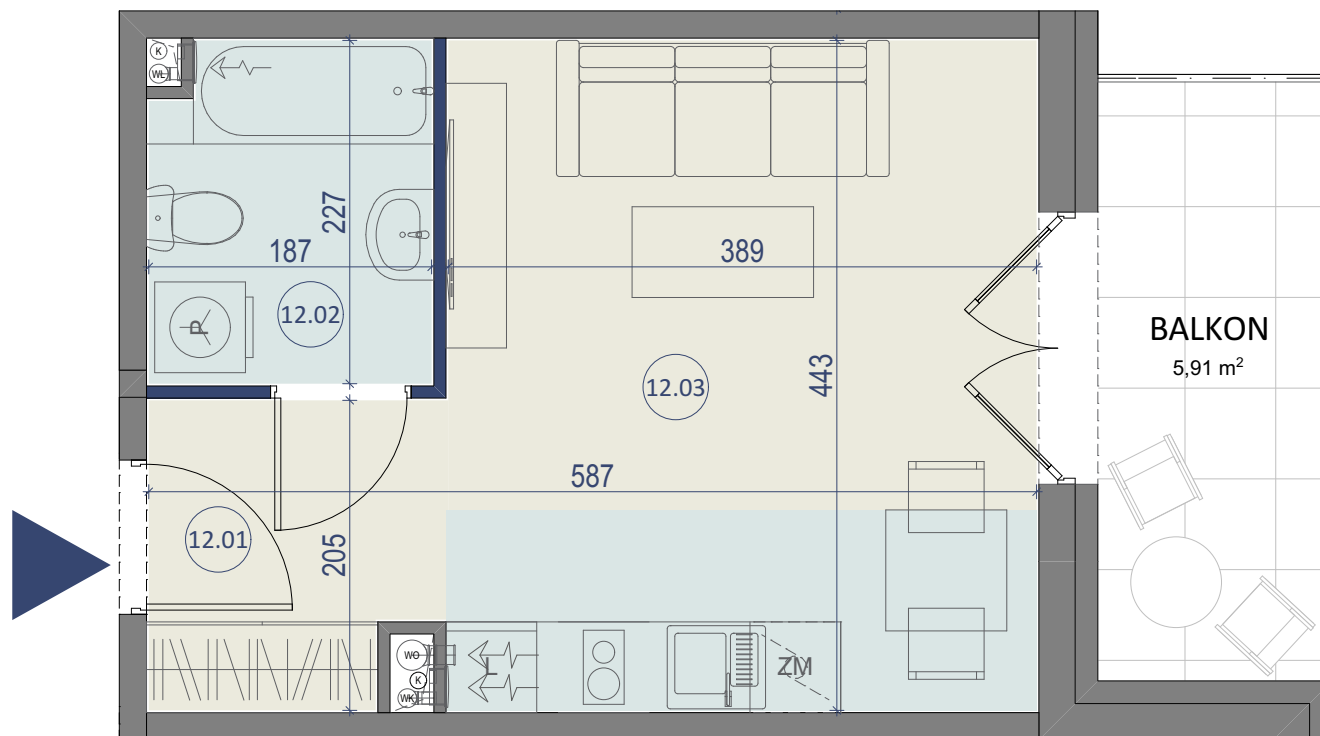


LOKAL NR 12

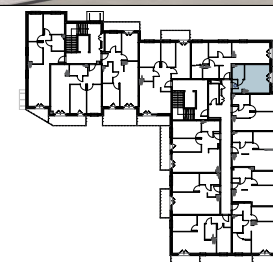


BUDYNEK MIESZKALNY WIELORODZINNY

ZĄBKI, UL. SZWOLEŻERÓW



PIĘTRO I



LOKAL NR 12

	NAZWA POMIESZCZENIA	POWIERZCHNIA
12.01	PRZEDPOKÓJ	3,77m ²
12.02	ŁAZIENKA	4,12m ²
12.03	SALON Z KUCHNIĄ	17,23m ²
SUMA POW. UŻYTKOWEJ		25,12m²
BALKON		5,91m ²

Uwaga!

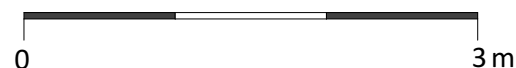
Wszystkie powierzchnie należy traktować jako orientacyjne, projektant zastrzega sobie możliwość wprowadzenia zmian w wyniku koordynacji międzybranżowej oraz po konsultacjach z rzeczoznawcami. Wszystkie powierzchnie policzone zostały do warstwy wykończeniowej ścian (tynk, glazura itp.)

WSZYSTKIE WYMIARY podane są z wykończeniem (tynk, glazura itp.).



**STUDIO
PROJEKT**
PRACOWNIA PROJEKTOWA

SKALA 1:50



 **SUCHODOLSCY**
STOLMAR

tel. 502 050 070

607 607 602

biuro@ mieszkaniastolmar.pl

www.mieszkaniastolmar.pl