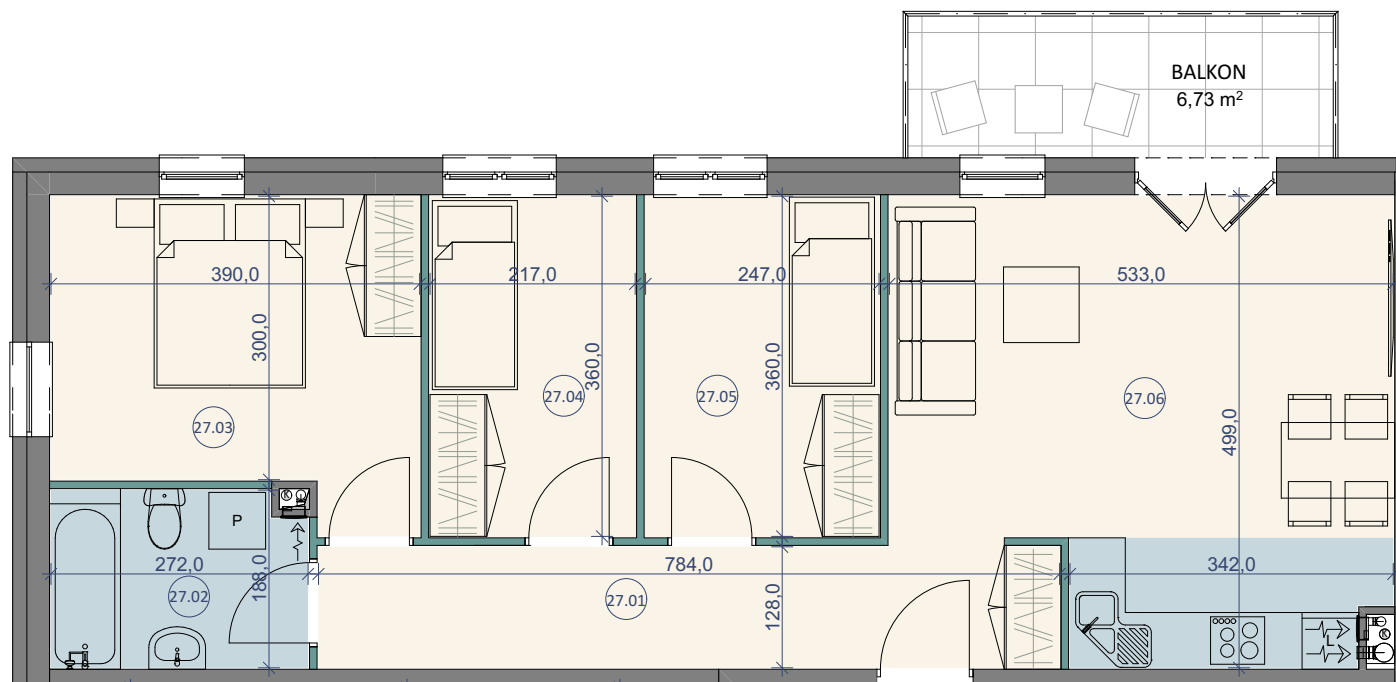


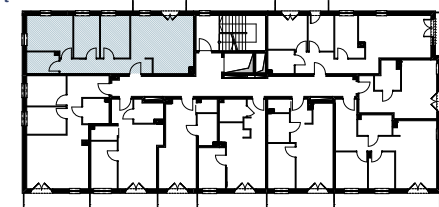
# LOKAL NR 27



BUDYNEK MIESZKALNY WIEŁORODZINNY  
ZĄBKI, UL. JAGIELLOŃSKA



PIĘTRO III



## LOKAL NR 27

	NAZWA POMIESZCZENIA	POWIERZCHNIA
27.01	KORYTARZ	10,04m <sup>2</sup>
27.02	ŁAZIENKA	4,83m <sup>2</sup>
27.03	POKÓJ	12,34m <sup>2</sup>
27.04	POKÓJ	7,81m <sup>2</sup>
27.05	POKÓJ	8,89m <sup>2</sup>
27.06	SALON Z KUCHNIĄ	23,82m <sup>2</sup>
<b>SUMA POW. UŻYTKOWEJ</b>		<b>67,89m<sup>2</sup></b>
	BALKON	6,73m <sup>2</sup>

Uwaga!

Wszystkie powierzchnie należy traktować jako orientacyjne, projektant zastrzega sobie możliwość wprowadzenia zmian w wyniku koordynacji międzybranżowej oraz po konsultacjach z rzeczoznawcami. Wszystkie powierzchnie policzone zostały do warstwy wykończeniowej ścian (tynk, glazura itp.)

WSZYSTKIE WYMIARY podane są z wykończeniem (tynk, glazura itp.).



**STUDIO  
PROJEKT**  
PRACOWNIA PROJEKTOWA

SKALA 1:80



 **SUCHODOLSCY**  
**STOLMAR**

tel. 502 050 070  
607 607 602

biuro@ mieszkaniastolmar.pl  
www.mieszkaniastolmar.pl