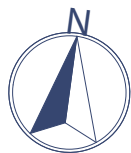
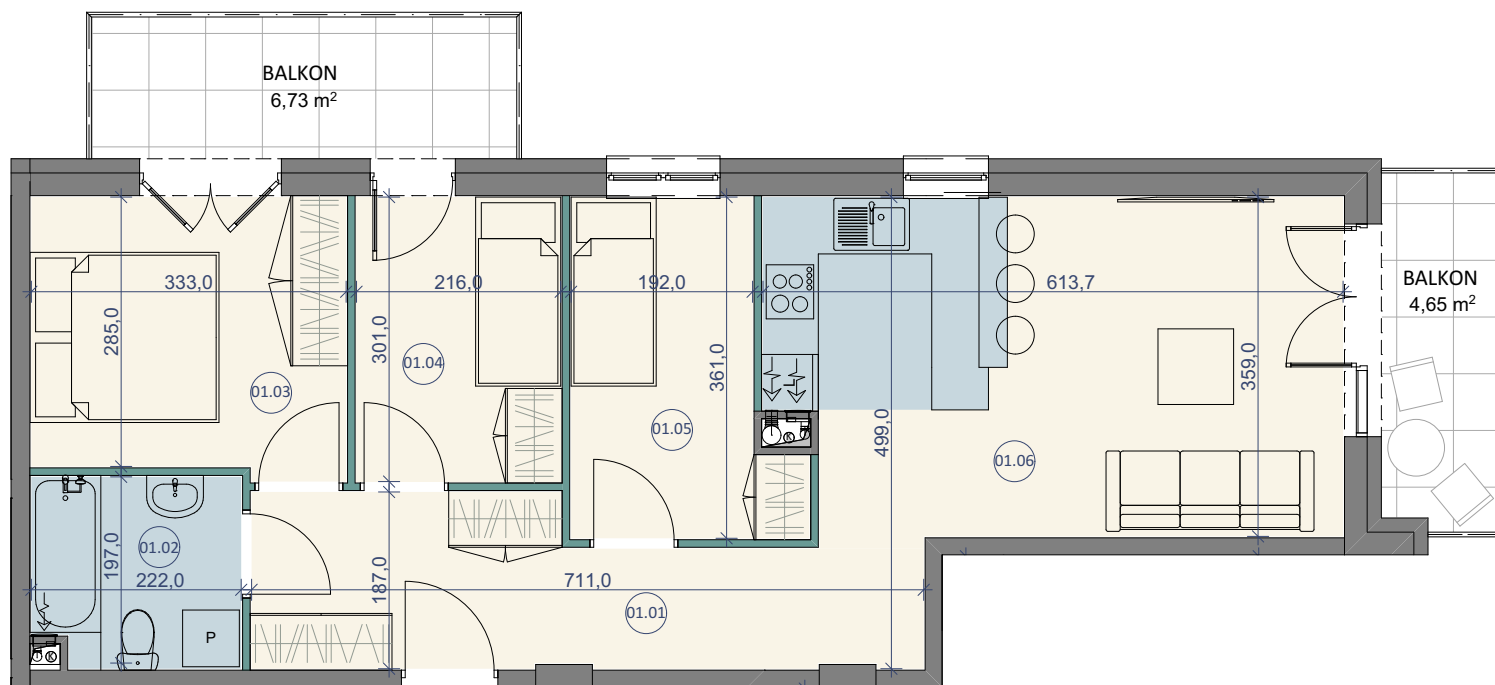


# LOKAL NR 1



BUDYNEK MIESZKALNY WIELORODZINNY  
ZĄBKI, UL. JAGIELLOŃSKA



PIĘTRO I



## LOKAL NR 01

	NAZWA POMIESZCZENIA	POWIERZCHNIA
01.01	KORYTARZ	10,57m <sup>2</sup>
01.02	ŁAZIENKA	4,36m <sup>2</sup>
01.03	POKÓJ	9,65m <sup>2</sup>
01.04	POKÓJ	6,50m <sup>2</sup>
01.05	POKÓJ	7,45m <sup>2</sup>
01.06	SALON Z KUCHNIĄ	21,37m <sup>2</sup>
<b>SUMA POW. UŻYTKOWEJ</b>		<b>59,90m<sup>2</sup></b>
BALKON		6,73m <sup>2</sup>
BALKON		4,65m <sup>2</sup>

Uwaga!

Wszystkie powierzchnie należy traktować jako orientacyjne, projektant zastrzega sobie możliwość wprowadzenia zmian w wyniku koordynacji międzybranżowej oraz po konsultacjach z rzeczoznawcami. Wszystkie powierzchnie policzone zostały do warstwy wykończeniowej ścian (tynk, glazura itp.)

WSZYSTKIE WYMIARY podane są z wykończeniem (tynk, glazura itp.).